

KATASTRY  
PARCELNÍ ČÍSLA  
DRUH POVRCHU  
VZDÁLENOSTI ŠACHET  
OZNAČENÍ ŠACHET

PELHŘÍMOV [547492]										
2360/95										
VOLNÝ TERÉN	ZPEVNĚNÝ POVRCH									
1.50	4.61	13.60	2.00	2.00	2.50	2.50	38.89	VOLNÝ TERÉN		
VÚ	VSAK		ŠD.01 AN		ŠD.02			29.00	8.63	11.11
								ŠD.03	ŠD.04	ŠD.05
									ŠD.06	HV.01

SMĚROVÉ POMĚRY

STOKA D  
STOKA D.1

MĚŘÍTKA 1:200/100

LEGENDA TYPŮ ČAR

PŮVODNÍ TERÉN

HRUBÉ TERÉNNÍ ÚPRAVY

UPRAVENÝ TERÉN

NAKLÁDÁNÍ S DEŠŤOVOU VODOU

STOKA D

KÓTA UPRAVENÉHO TERÉNU

KÓTA HRUBÝCH TERÉNNÍCH ÚPRAV

HLOUBKA VÝKOPU

KÓTA VÝKOPU

HLOUBKA DNA POTRUBÍ

KÓTA DNA POTRUBÍ

KÓTA PŮVODNÍHO TERÉNU

SROVNÁVACÍ ROVINA

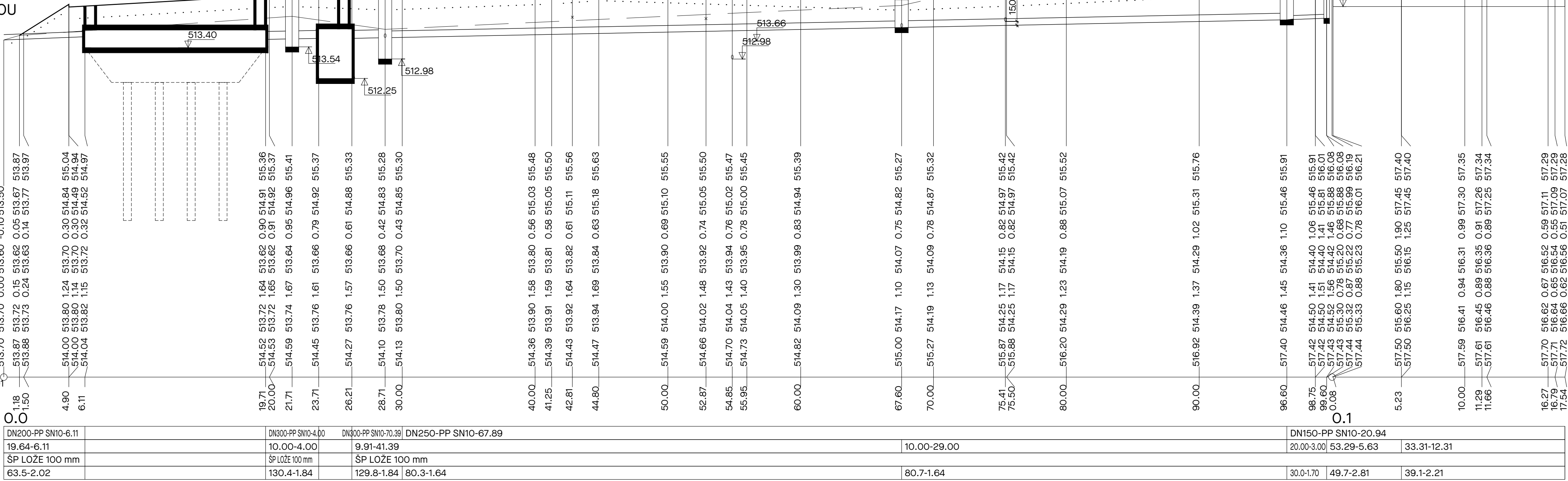
STANIČENÍ [km/m]

PROFIL[mm]-MATERIÁL-DĚLKA[m]

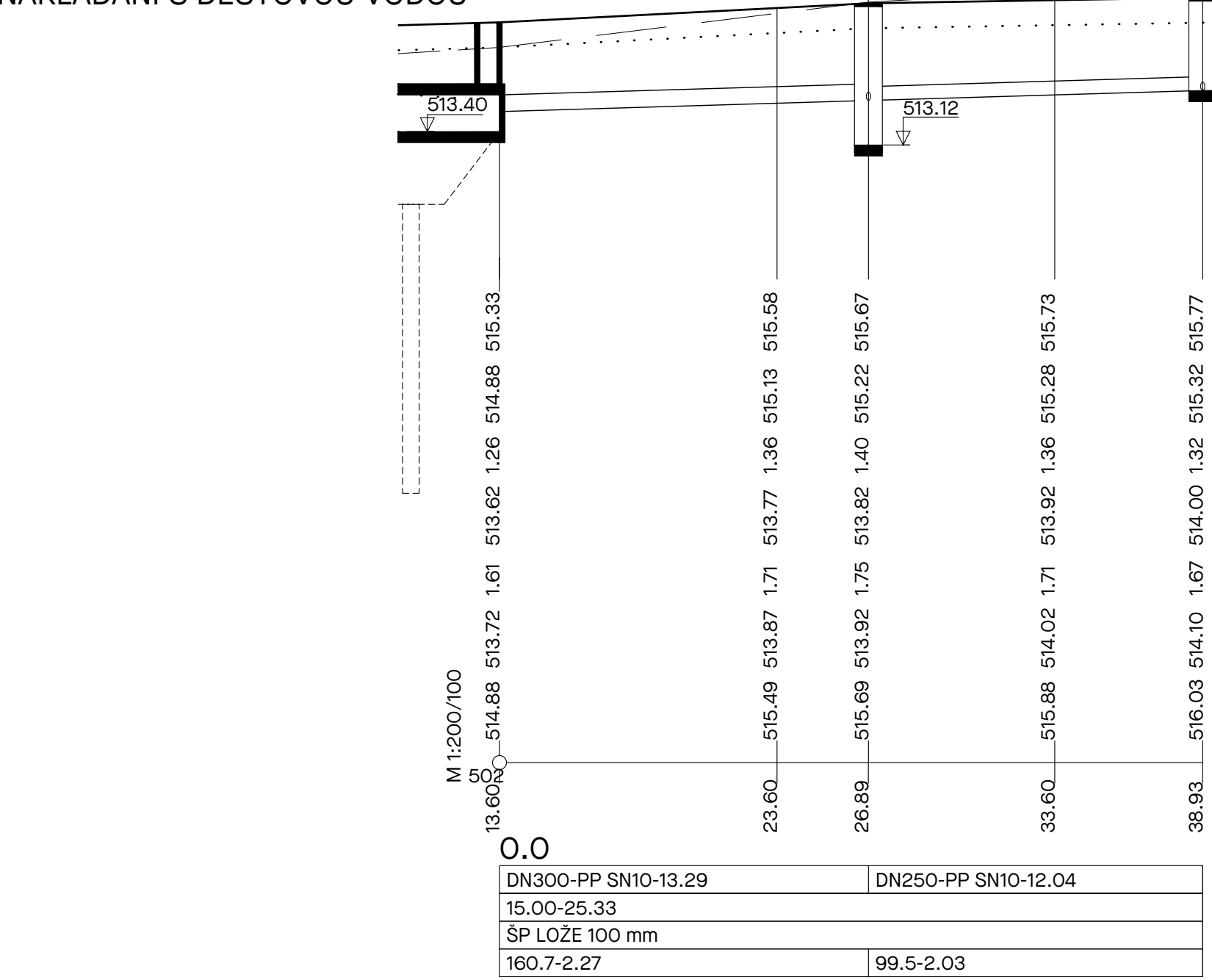
SKLON[promile]-DĚLKA[m]

ULOŽENÍ

KAPACITNÍ PRŮTOK[l/s]-RYCHLOST[m/s]



NAKLÁDÁNÍ S DEŠŤOVOU VODOU



PELHŘÍMOV [547492]		
2360/95		
ZPEVNĚNÝ POVRCH		
13.29	12.04	
VSAK	ŠD.07	ŠD.08

STOKA D  
STOKA D.1

MĚŘÍTKA 1:200/100

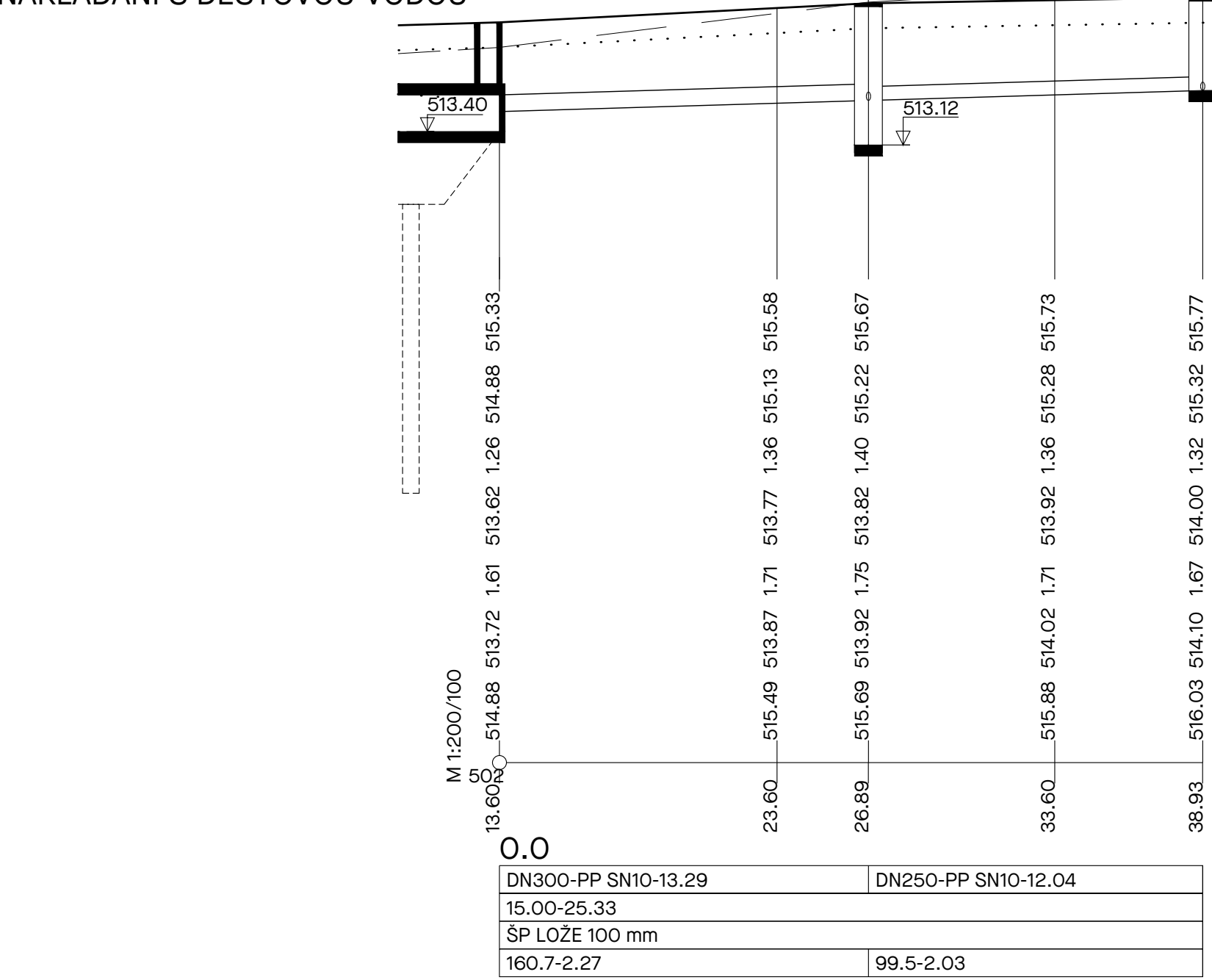
LEGENDA TYPŮ ČAR

PŮVODNÍ TERÉN

HRUBÉ TERÉNNÍ ÚPRAVY

UPRAVENÝ TERÉN

NAKLÁDÁNÍ S DEŠŤOVOU VODOU



# Provozní objekt Pelhřimovské vodárenské s.r.o.

PODÉLNÝ PROFIL M 1:200/100

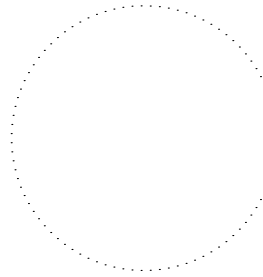
Tato dokumentace je duševním vlastnictvím chráněným platnými zákony. Nesmí být bez předchozího písemného souhlasu autora kopírována, rozmnožována, upravována a zpřístupněna třetím osobám. I Projektant při návrhu, výpočtu a vypracování projektové dokumentace předpokládá, že stavba bude prováděna dle platných norem ČSN. I Textová část je nedílnou součástí dokumentace. I Veškeré rozměry konstrukcí jsou uvedeny ve skladebných rozměrech. I Stavbu dle této projektové dokumentace musí provádět odborní firma k tomu ze zákona způsobilá.



LAPLAN a.s., Cejl 504/38, 602 00 Brno  
IČO: 292 01 691, laplan.cz  
ID datové schránky: f9umfsq

Provozní objekt Pelhřimovské vodárenské s.r.o.

Název stavby					
k.ú. Pelhřimov					
Místo					
Město Pelhřimov, Masarykovo náměstí 1, 393 01 Pelhřimov					
Stavebník					
1.2.6.4.5 Nakládání s dešťovou vodou					
Stavební objekt					
D.1.1 Architektonicko - stavební řešení					
Část dokumentace					
provádění stavby					
Stupeň dokumentace					
PODÉLNÝ PROFIL			1:200/100 1155x297		
Název výkresu			Měřítko Formát		
03			m.n.m. 20_2406		
Číslo výkresu			Číslo zakázky		
Revize			Sada		
Datum					
14.5.2025					



Ing. Filip Vacek

Projektant HIP

Ing. Jana Kulichová

Vypracoval

Ing. Josef Slavík

Odpovědný projektant